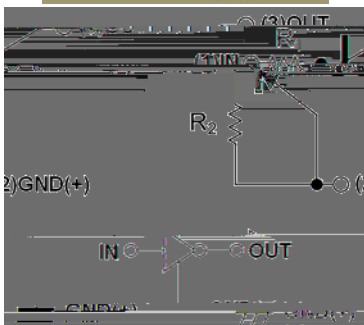
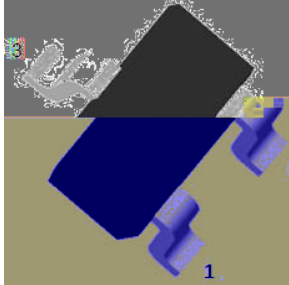


DTA124EE

PNP Digital Transistors (Built-in Resistors)



Features

- T_{stg} [-55 °C ~ +125 °C]
- P_{tot} [100 mW]
- V_{CE} [5 V]
- I_C [10 mA]

Application

- Switching
- Buffer

Mechanical data

- Package TO-18
- Terminals 3

Item	Symbol	Unit	Conditions	Value
Operating temperature range	T _{stg}	°C		-55 ~ +125
Power dissipation	P _{tot}	mW		100
Collector-emitter voltage	V _{CE}	V		5
Collector current	I _C	mA		10
Collector-emitter saturation voltage	V _{CE(sat)}	V		0.2
Collector current at V _{CE(sat)}	I _{C(sat)}	mA		10
Collector-emitter voltage at I _{C(sat)}	V _{CE(sat)}	V		0.2

ZZZ

Á Á FÁDÁ Á

P

\

@

Q

10/2024



DTA124EE

RoHS
COMPLIANT

Electrical Characteristics

Item	Symbol	Unit	Conditions	Min	Typ	Max
Q}] ~ c}ç [cæ*^Á	X _{Q1} -DÁ	XÁ	X ₀₀ MÉÍ XÉQ [MÉF€€~CEÁ	È€ÈÍÁ	Á	Á
	X _{Q1} }DÁ	XÁ	X ₀ MÉ€EGXÉQ [MÉÍ {CEÁ	Á	Á	ÈHÁ
U~c] ~ c}ç [cæ*^Á	X [ç]DÁ	XÁ	Q [MÉF€€ {CEÉQ,MÉ€ÈÍ {CEÁ	Á	Á	È€ÈHÁ
Q}] ~ c}ç ~ !: ^} c}Á	Q ₀ Á	{CEÁ	X ₀ MÉÍ XÁ	Á	Á	È€ÈHÁ
U~c] ~ c}ç ~ !: ^} c}Á	Q _{Uç} -DÁ	~CEÁ	X ₀₀			

Á Á GÁDÁ Í Á

DTA124EE



Disclaimer

V@^Áá- [! { æcá [} Á] ! ^ • ^ } c^áá } Ác@i•Áá [& ~ { ^ } cÁá•Á- [! Á ! ^ ^ ! ^ } & ^ Á [] ^ ÉÁÿæ } * : @ [~ Áÿæ } * b^ÁÖ | ^ & c ! [] á&ÁV^&@ } [[* ^ ÁÖ [ÉÉÁŠcáÉÁ ! ^ • ^ ! ç^ Ác@^Á
iá * @cÁ [Á { æ\^Á&@æ } * ^ • Á , ácc@ [~ cÁ } [cÁ&^Á- [! Ác@^Á • ^ & á-í&æcá [} Á [-Ác@^Á] ! [á ~ &c•Ááá•] æ ^ Áá@^ ! ^ á } Ác [Áá { } ! [ç^ Á ! ^ | áæáááá~ ÉÁ- ~ } &cá [} ÉÁ [! Áá^•á * } Á
[! Á [c@^ ! , i•^ÉÁ Á Á

Á Á
V@^Á] ! [á ~ &cÁ | á • c^áá @ ^ ! ^ á } Áá•Ááá•á * } ^ áá [Á á ^ Á ~ • ^ áá , ácc@Á [! áá } æ ! ^ Á ^ & c ! [] á&Á ^ ~ á } { ^ } cÁ [! Á á ^ çá&^ ÉÁæ } áÁ [cÁ á ^ • á * } ^ áá [Á á ^ Á ~ • ^ áá , ácc@Á
^ ~ á] { ^ } cÁ [! Á á ^ çá&^ Á , @í&@Á ! ^ ~ í ! ^ Á @ í * @ Á | ^ ç^ Á | Á - Á ! ^ | áæáááá~ Áæ } áá [c@^Á { æ | ~ } &cá [} Á [-Á , ácc@Á , [~ | áááá ! ^ & c | ^ Á ^ } áæ } * ^ ! Á @ ~ { æ } Á | á-^ Á ç • ~ &@Áæ • Á
{ ^ áá&æ | áá } • c ! ~ { ^ } c • ÉÁc ! æ } •] [! cæcá [} Á ^ ~ á] { ^ } cÉÁæ^ ! [•] æ&^ Á { æ&@á } ^ ! ^ ÉÁ } ~ & | ^ æ ! É ! ^ æ&c [! Á & [] c ! [| | ^ ! • ÉÁ- ~ ^ | Á & [] c ! [| | ^ ! • Áæ } áÁ [c@^Á ! Á • æ-^ c ^ Á
á ^ çá&^ ÉÁÿæ } * b^Á [! Áæ } ^ [] ^ Á [} Áá • Á á @ æ | - ÉÁæ • • { ^ • Á } [Á ! ^ •] [] • í áááá~ Á [! Á | áæáááá~ Á- ! Áæ } ^ Á áæ { æ * ^ Á ! ^ • | cá } * Á- ! [{ Á • ~ &@Áá { } ! [] ^ ! Á ~ • ^ Á
[-Á • æ | ^ ÉÁ Á

Á Á
V@i•Á] ~ á | á&æcá [} Á • ~] ^ ! • ^ á ^ • Á B Á ! ^ | æ&^ Áæ | áá } - [! { æcá [} Á] ! ^ çá [~ • | ^ Á • ~] | á ^ áÉÁØ [! Áæáááá~ } æ | áá } - [! { æcá [} ÉÁ] | ^ æ • ^ Á çá • ácc@ [~ ! Á , ^ á • ácc^ Á
@cc] KÉDÁ , EGF^æ } * b^ÁÉ& [{ ÁÉÁ [! Á & [] • ~ | cÁ ^ [~ ! Á } ^ æ ! ^ • cÁÿæ } * b^Áq•Áæ | ^ Á [-~ í&^ Á- [! Á- ~ ! c@^ ! Áæ • • í • cæ } & ^ ÉÁ

Á Á Í Á D Á Í Á